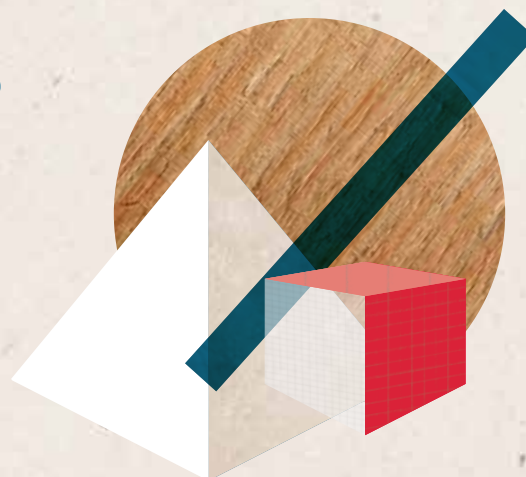


L'association Ecole Nidau propose



FORMATION MONTESSORI À SOUSTONS



À partir du 12 avril 2021
inscription sur <http://www.ecolenidau.fr>

**« Chez les enfants,
chez tous les enfants
du monde, il y a
l'espoir caché d'un
monde différent »**

Maria Montessori

L'approche Montessori, fondée sur l'observation et offrant à chaque enfant la possibilité d'apprendre de sa propre expérience, vise le développement harmonieux de l'être humain dans sa globalité (physique, psychique, culturel, social et historique) et utilise le désir naturel d'apprendre de l'enfant lui-même. Simultanément c'est le discernement de l'adulte qui est engagé. Cette pédagogie prend appui sur un matériel scientifique et implique un état d'esprit indispensable à l'exercice de cette pratique. Cette particularité est fondamentale!

A qui s'adresse cette formation ?

Aux enseignants et aux éducateurs en quête d'une approche de l'apprentissage et d'une pratique pédagogique différentes.
Aux professionnels de la petite enfance souhaitant offrir aux enfants qu'ils accueillent une attention guidée par l'état d'esprit « montessorien ».

Aux professionnels de l'accompagnement dont le projet vise l'adaptation de la « méthode » à des publics différents.

Aux parents-chercheurs qui aimeraient appliquer correctement cette approche dans leur vie quotidienne.

Et à toute personne sensible à la question éducative

Quand ? 10 journées au total. Les sessions auront lieu pendant les vacances scolaires.

Par qui ? Noëlle Turpin, diplômée EJE Montessori International, diplômée des Sciences de l'Éducation (DESS) et coach Montessori

Calendrier, inscriptions et plus d'informations sur ecolenidau.fr rubrique « Formations », au 06 79 72 26 55 ou par email formation@ecolenidau.fr

Possibilité d'hébergement pour celles et ceux qui viennent d'un peu loin.